

→ 10 ← Text/Abbildung frei
 → 5 ← Lackaussparung
 → 3 ← Farbausparung

2
 6



Fennel Tea

Fennel Tea

Important information on your baby's dental health:

This drink contains carbohydrates. Frequent or constant contact of your baby's teeth with liquids containing carbohydrates may lead to tooth decay and result in further health problems.

Fennel is known as a mild and agreeable herb. Fennel has been used for baby food at all times. HiPP Fennel Tea is a tasty Fennel Tea Beverage for babies, toddlers and school children. This tea is suitable for supplementary liquid supply – if required, e.g. in case of perspiration or the change to complementary food from 4 to 6 months.

No prolonged sucking!

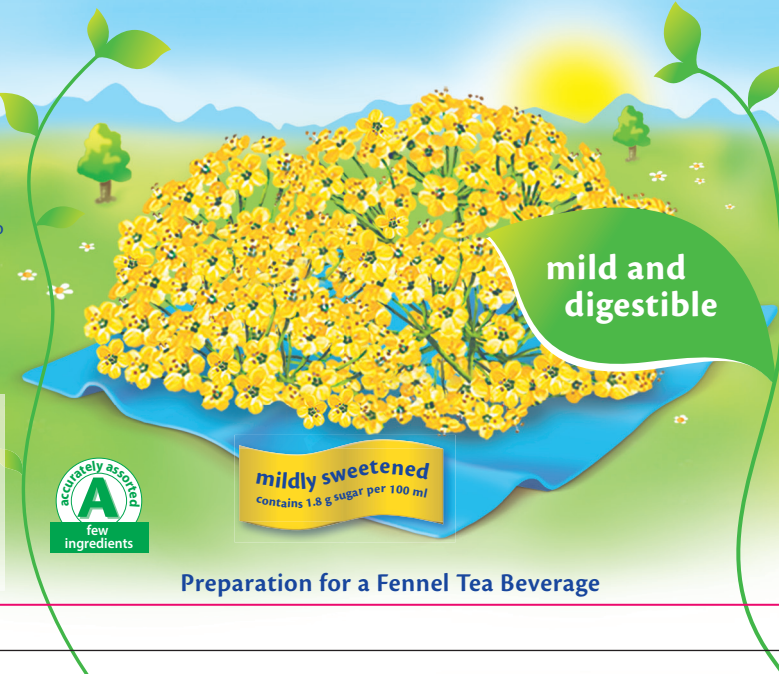
Each beverage may damage teeth (caries) caused by frequent or prolonged sucking on the bottle. Therefore: Do not leave the bottle to your baby for prolonged sucking and do not use the bottle as a pacifier or as an aid to help your baby fall asleep. Always hold the bottle yourself when feeding your baby and let your baby drink quickly. Please ensure regular dental care from your baby's first tooth. Encourage your baby to get used to drinking from a cup from the 8th month.

Preparation:
Bottle / cup for infants:
 Sprinkle ½ teaspoon (2 g) into a bottle or a cup with 100 ml freshly boiled warm or cold water and stir. Cool down to the baby's drinking temperature (approx. 37 °C). Check the temperature.

Cup for toddlers:
 Sprinkle 1 teaspoon (4 g) into a cup with 200 ml freshly boiled warm or cold water and stir. Cool down to the baby's drinking temperature (approx. 37 °C). Check the temperature.

Always prepare the tea freshly and do not sweeten additionally!

Fennel Tea



Composition	per 100 g	100 ml ready to drink product
energy	1,564 kJ 368 kcal	31 kJ 7 kcal
fat (of which)	< 1 g	< 0.1 g
- saturates	< 1 g	< 0.1 g
carbohydrate (of which)	92 g	1.8 g
- sugars	91 g	1.8 g
protein	< 1 g	< 0.1 g
salt*	< 0.05 g	< 0.05 g

* calculated from the natural amount of ingredients

Best quality for your baby

- ✓ no added colouring*
 - ✓ no artificial flavouring
 - ✓ no preservatives*
 - ✓ gluten-free
 - ✓ no added dairy products
 - ✓ few, accurately assorted ingredients
- *as required by law

Ingredients:
 Dextrose, fennel extract.

Standard solution: 100 ml drinking water and 2 g HiPP Fennel Tea.

Store in a dry place at room temperature. If properly stored, the originally sealed pack is best before: see bottom of the tin.

This product left our house in perfect condition – please make sure the packaging is undamaged before using it.

Preparation for a Fennel Tea Beverage **e 200 g**

3602/7671 776 AL3777



906230011283 05_1439EM

Exporter:
 HiPP GmbH & Co. Export KG,
 Theresienthalstraße 68,
 4810 Gmunden, Austria

Producer:
 DOMACO Dr. med. Aufdermaur AG,
 Weststrasse 16,
 5426 Lengnau, Switzerland



mildly sweetened
 contains 1.8 g sugar per 100 ml

Preparation for a Fennel Tea Beverage

148 mm Endformat

6

241 mm Endformat

Kunde: HIPP
 Sorte: Fencheltee Art.-Nr. 3602/7671
 Datum: 11.06.2015
 Farben: cyan magenta yellow Pantone 280 C

Text/Abbildung frei
 Lackaussparung
 Farbausparung



Baslerstrasse 15, Postfach, CH-5080 Laufenburg
 Telefon +41 62 869 74 74, Fax +41 62 869 74 80

კამის ჩაი (პირველივე კვირიდან)

კამის რბილი და ღამამშვიდებელი მოქმედება
ვეველასთვის ცნობილია უხსოვარი დროიდან. პიპის
კამის ჩაი დამზადებულია გემრიელი კამისაგან
კრისტალური შაქრის დამატების გარეშე.

- პიპოალერგიული
- არ შეიცავს საღებავებს
- არ შეიცავს არომატიზატორებს
- არ შეიცავს კონსერვანტებს
- არ შეიცავს რძეს
- არ შეიცავს გლუტენს

შემადგენლობა: დექსტროზა, კამის ექსტრაქტი.

კვებითი ღირებულება: 100გრ მშრალი პროდუქტი:
1530კჯ=360კკალ, ცილა<1გრ, ნახშირწყლები - 90გრ,
ციხიმი<1გრ.

100მლ მზა სასმელში (100მლ წყალი + 4გრ ჩაის
გრანულა): 61კჯ=14კკალ, ცილა<0,1გრ, ნახშირწყლები-
3,6გრ, ცხიმი<0,1გრ.

მომზადების წესი: ჩვილი ბავშვისათვის - 1 ჩაის
კოეხი (4გრ.) გახსნით 100მლ ანადუღარ თბილ
წყალში, მიურეთ. ყოველთვის მოამზადეთ ჩაის
ახალი უღუფა. არ დაუმატოთ შაქარი და სხვა
დამატკობები! გააგრძელეთ 37 °C-მდე. მიღების წინ
შეამოწმეთ ტემპერატურა.

ერთი წლის ზემოთ ბავშვებისთვის: 200მლ.

შენახვის წესი: შეინახეთ მშრალ ადგილას, თიხის
ტემპერატურაზე (მაქს. 25°C-მდე). კოლოფის გახსნის
შემდეგ საგულდაგულოდ დაახურეთ თავსახური.
შენახვის ვადა იხილეთ კოლოფზე.

ნახშირწყლების შემცველობის გამო ხანგრძლივმა
წოვამ შეიძლება გამოიწვიოს კბილების დაზიანება
(კარიესი)

მწარმოებელი: DOMACO Dr. med Aufdermauer AG,

ვესტშტრასე 16, CH-5426 ლენგნაუ /AG, შვეიცარია

ექსპორტორი: Hipp GmbH & Co Export Kg, A4810

გემუნდენი, თერეზიენტალშტრასე 68, ავსტრია.

ქსელური დისტრიბუტორი საქართველოში "ბები ფულ":

თველორე შვედლის ქ. 51-53, თბილისი, საქართველო

200გრ. არტ. AL3777